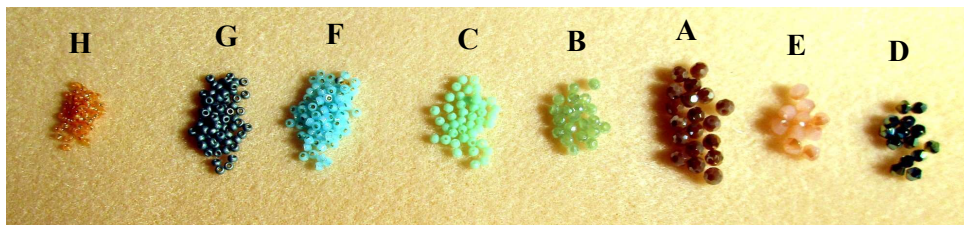


Luna 2

von Chantal Stalder
inspiriert durch die Anleitung „Luna“
von Monika Weber, Perlengold

Für ein Armband brauchst du:
(Mengenangabe ist indikativ)

- 4mm Schliffperlen rund (A) **32x** (31513)
- 2x3 mm Schliffperlen (B) **36x** (dark sea green AB F07)
- 1.7x2.5 mm Schliffperlen (C) **16x** (31710)
- 3mm Bicone (D) **9x** (31986)
- 4mm Bicone (E) **8x** (31654)
- 11er Rocailles (F) **50x** (PF2117)
- 11er Rocailles (G) **32x** (4217F)
- 15er Rocailles (H) **104x** (94231)
- Faden, z.B. Fireline 0.12mm
- Verschluss



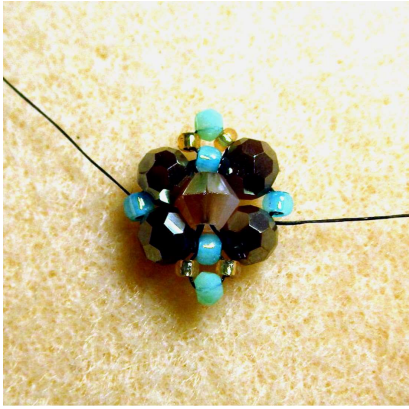
Auf ein Stück langen Faden abwechselnd eine A und eine F auffädeln, 4 Mal im Ganzen.
Die Perlen zu einem Kreis knoten, einen Stück Faden von etwa 20 cm vorlassend (Verschluss).

Einmal durch alle Perlen hindurch fädeln und aus einer F herauskommen.



Eine E auf die Nadel nehmen und durch die gegenüberliegende F fädeln (siehe Bild links).

Wieder zurück durch die E und von der anderen Seite als startend durch die F fädeln.



Eine H, C und H aufnehmen und nochmals durch dieselbe F fädeln – es entsteht eine Schlaufe aus den drei neuen Perlen um die F herum. Nochmals durch alle 4 Perlen fädeln (gilt für alle folgende Schlaufen, zur Stabilität).

Durch die E hindurchfädeln und durch die anliegende F. Auch hier eine Schlaufe um diese F fädeln, aus H, C, H.

Durch die A und die folgende F fädeln (die F, die gegenüber der Start- F auf S. 1 ist). Nun eine G, H und eine G aufnehmen und durch dieselbe F fädeln, damit eine Schlaufe um diese entsteht. Nochmals durch alle Perlen fädeln und aus der H kommen (siehe Foto rechts).



Eine B, F, B, H, B, F und eine B aufnehmen und durch die Start- H fädeln, damit eine grosse Schlaufe entsteht.

Bis durch die gegenüberliegende H vorfädeln (siehe Foto links).

Eine D aufnehmen und durch die H gegenüber fädeln. Zurück durch die D fädeln und von der anderen Seite her als gestartet durch die H. Faden gut anziehen.

Weiterfädeln bis durch eine F, 3x eine H aufnehmen und durch dieselbe F hindurch, damit eine Schlaufe entsteht. Weiter durch die B, H, B und die gegenüberliegende F.



Hier auch eine Schlaufe um die F aus 3x einer H fädeln.

Weiter fädeln bis durch die folgende H (siehe Bild links).

Eine G, F und eine G aufnehmen und durch dieselbe H von der anderen Seite fädeln, sodass eine kleine Schlaufe entsteht (siehe Bild rechts).



Eine A, F, A, F, A, F und eine A aufnehmen und durch die Start-F fädeln, damit wieder eine Schlaufe aus den 7 neuen Perlen entsteht.

Nun vorfädeln zur folgenden F (siehe hierzu Seite 1, 2. Bild). Die E einfügen, damit sie in die gleiche Richtung schaut, wie die erste, die in Bild 2 S. 1 eingefügt wurde.



Ab diesem Bild weaternähen, bis die gewünschte Länge des Armbandes erreicht ist.

Den Verschluss annähen oder ein zweites nähen und einen Doppelverschluss anbringen.

Eine mögliche Variante zu Ohrhängern: quasi ein kurzes Stück Armband nähen (hier die ersten vier Elemente), oben 2 Stecker annähen (Ohr-Stecker (1P) - 11mm Edelstahl - golden mit Rückteil) und unten z.B. eine kleine Schlaufe aus H, F und H nähen.

Viel Erfolg 😊

Vielen Dank Monika für deine wunderschöne Grundanleitung Luna!

